

# ¿DÓNDE ESTAMOS?



APANID SE ENCUENTRA EN:

- PASEO DE TISSELIUS, NÚMERO 9, GETAFE



LOS TELÉFONOS DE APANID SON:

- 916 815 511 / 916 815 264



EL CORREO ELECTRÓNICO DE LA RESIDENCIA ES;

[elarroyo@apanid.es](mailto:elarroyo@apanid.es)



## RESHOGAR “El Arroyo”

### C3540

## CARTA DE SERVICIOS



CONSEJERÍA DE FAMILIA,  
JUVENTUD Y ASUNTOS SOCIALES



# ÍNDICE

¿Qué es la Residencia Hogar “El Arroyo”? ....	2
¿Quién vive aquí? .....	3
¿Qué necesito para acceder?.....	4
¿Qué servicios ofrecemos?.....	5
¿Qué objetivos tenemos?.....	6
¿Qué programas realizamos? .....	7
¿Qué actividades realizamos? .....	9
Sugerencias, quejas y agradecimientos .....	11
Compromiso de calidad.....	13

## Modelo de Atención Centrada en la Persona para un Envejecimiento Activo y Saludable.

El proceso de envejecimiento se entiende como un continuo en la línea de vida de las personas que implica una serie de cambios físicos, psicológicos y sociales con notables diferencias entre unos y otros.

### Nuestra visión

Queremos un mundo donde todas las personas con discapacidad intelectual sean respetadas, apoyadas y tratadas en igualdad de condiciones.

### Nuestros valores

- El buen trato y el trato digno
- Escuchar a las personas
- Mejorar cada día entre todos
- Defender los derechos de las personas
- Promover la inclusión



*Fecha de elaboración: 2025*

## Compromiso de calidad

### Nuestra misión

En APANID ayudamos a personas con discapacidad y a sus familias.

Queremos que vivan mejor, con apoyos y participación en la sociedad.



## ¿Qué es la Residencia Hogar “El Arroyo”?



Aquí viven personas adultas con discapacidad intelectual mayores de 45 años en proceso de envejecimiento prematuro.

Tiene una parte residencial y otra de centro de terapias.



**Parte residencial:** formada por tres chalets adaptados para 36 personas con discapacidad intelectual



### **Centro de Terapias**

Es un espacio donde se realizan actividades para fomentar la máxima independencia, capacidad física, mental y social y su inclusión y participación plena en todos los aspectos de la vida.

## ¿Quién vive aquí?



En la Residencia “el Arroyo” viven adultos que:

- Tienen una discapacidad intelectual.
- Son mayores de 45 años en proceso de envejecimiento prematuro.
- Tienen reconocida la atención en centro de residencia.



## Quejas y reclamaciones

Puedes escribir o pedir ayuda para dejar tu queja en el libro de reclamaciones.

También se las puedes decir a la Dirección del centro.

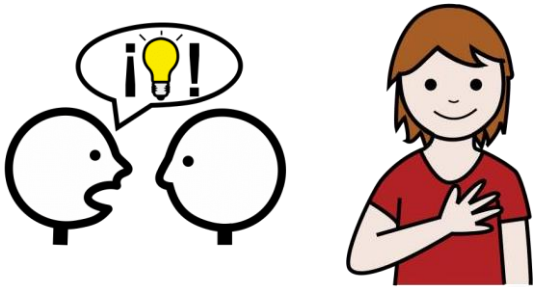
Es necesario dejar tus datos personales para que te demos contestación.



## Sugerencias y agradecimientos

Si hay algo que nos quieras sugerir o agradecer para mejorar nuestra atención, lo puedes hacer de dos maneras:

- En el buzón de sugerencias o agradecimientos del centro
- Decírselo a la Dirección del centro o a tu profesional de referencia.



**GRACIAS!**

## ¿Cómo puedo acceder?

1. Tener reconocida la situación de dependencia.
2. Tener en el Programa Individual de Atención (PIA) el servicio de atención residencial.



## Servicios que ofrece

- Médicos y enfermeros.
- Psicólogo.
- Psiquiatra
- Podólogo
- Dentista
- Trabajo social.
- Terapia ocupacional
- Fisioterapia.
- Comedor.
- Peluquería.
- Limpieza.
- Lavandería.
- Jardinería.
- Mantenimiento.



5

## Otras actividades

- Actividades culturales en la Comunidad.
- Viajes y vacaciones a diferentes zonas de España.
- Actividades deportivas y de ejercicio físico (Olimpiadas, tenis, baloncesto...).
- Actividades y salidas de ocio adaptadas.
- Actividades y salidas personalizadas.



10

## ¿Qué actividades realizamos?

- Talleres en el centro para trabajar diferentes programas.
- Talleres para prevenir problemas de salud física y emocional:
  - ✓ Alimentación saludable.
  - ✓ Autoestima.
  - ✓ Actividad física.
  - ✓ Regulación emocional.
  - ✓ Higiene personal y dental.




9

## ¿Qué objetivos tenemos?

Ayudamos a las personas con discapacidad intelectual a ser más independientes y a mejorar su CALIDAD DE VIDA\*, promoviendo su inclusión en la sociedad.

**Calidad de vida**

Mejorar las características o condiciones  
que tiene la vida de una persona.



Cada persona elabora, con apoyos, su propio proyecto personal (Programa de Atención Personal) donde aparecen los objetivos que quiere alcanzar.



6

## ¿Qué programas realizamos?

- Programa de mejora de la autonomía personal y atención a los procesos de envejecimiento.



- Programa de entrenamiento en habilidades de la vida diaria (ABVD).



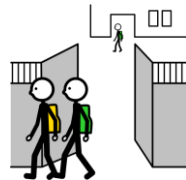
- Programas de estimulación cognitiva.



- Programas de cuidado y promoción de la salud.



- Programas de habilidades sociales y de vida en la comunidad.



- Programas de apoyo psicológico



- Programas de atención a las familias.



- Programas de ocio y tiempo libre.



- Programa de Prevención, detección y atención a situaciones de abuso o maltrato (PREDEA).

